

# ServicePartner

**Persönlich für Sie da!**



Energieeffizienzklasse  
**A+++**  
-20%  
Spektrum A+++  
bis D

**1-8 kg**  
Füllmenge

**1.400**  
max. U/Min.

## AEG

### Waschmaschine L6FB65486

- ProSense® Technologie - schonend für Ihre Wäsche: zeit-, wasser- und stromsparend • dank der SoftPlus Option erreicht der Weichspüler jede einzelne Faser Ihrer Wäsche • kurze Waschprogramme bei gleichzeitig geringem Energieverbrauch • Inverter-Motor - langlebig und höchst effizient
- Maße (HxBxT): 85x60x60 cm

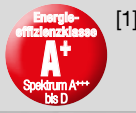
Best. Nr.: 1128122

\* UVP-Preise sind unverbindlich empfohlene Verkaufspreise des Herstellers.

# 569.-

#### BESTELLKATALOG

Bei den hier beworbenen Artikeln handelt es sich um Bestellartikel. Ihre Bestellung wird gerne von unserem Mitgliedsbetrieb, den Sie auf der Titelseite ersehen können, entgegengenommen. Die im Bestellkatalog enthaltenen Angebote gelten solange der Vorrat reicht, jedoch längstens bis 28.06.2020. Alle Preise sind Kassaabholpreise. Sollte ein Gerät nicht lagernd sein, können unsere Mitgliedsbetriebe Ihnen dieses beschaffen. Vorbehaltlich Satz- und Druckfehler.



[1]

**INKLUSIVE**  
Symbolfoto

~~UVP 1.499,-~~

**999.-**

**[1] AEG Einbau-Herd-Set OEE62020**

(EEB355020M + IEB64000XB + 3-fach Backauszug)

- 71 Liter Garraumvolumen • SteamBake Feuchtigkeitszugabe • 9 Beheizungsarten • Versenkknebel und TouchControl • Elektronikuhr mit Timerfunktionen • Leichtreinigungstür und -ausstattung • ThermiC° Air - Heißluftsystem • SafeToTouch Plus Verglasung • Antifingerprint Edelstahlbeschichtung • Kühlgebläse

**+ Herdgebundenes Kochfeld - 60 cm Breite**

- 4 Kochzonen Induktion • OptiFit Frame Edelstahlrahmen • OptiHeat Control - 3-stufige Restwärmeanzeige • elektronische Anzeigen für alle Kochzonen • TouchControl Bedienung • Hob²Hood Funktion • Power Funktion • CountUpTimer, ÖkoTimer, Kurzzeitwecker und Stop&Go Funktion • Maße (HxB): 56x49 cm

**+ 3-fach Backauszug**

Best. Nr.: 1299525



[2]

**INKLUSIVE**  
Symbolfoto

**799.-**

**[2] SIEMENS Einbau-Herd-Set EQ210KT0EP**

(HE213ABRO+EA645GN17+ HZ538S00)

- Schneller zur gewünschten Backtemperatur - Schnellaufheizung • hochwertige Beschichtung für einfache Reinigung - granit Glanz-Emaille • perfekte Backergebnisse auf bis zu 3 Ebenen dank innovativer Wärmeverteilung - 3D-Heißluft Plus • Maße (HxBxT): 59,5x59,4x54,8 cm

**+ Elektrokochfeld EA645GN17**

- Platz auch für große Pfannen, Töpfe und Bräter dank 21 cm Zweikreis-Kochzone und zuschaltbarer Bräterzone • Bedienung der Kochzonen über die Drehwähler am Einbauherd

**+ 3-fach Teleskopauszug**

Best. Nr.: 1160735

**Erhältlich nur beim zertifizierten AEG-Partner/SP-Händler.**

**3D-Heißluft Plus: Optimale Backergebnisse auf bis zu 3 Backblechen dank innovativer Wärmeverteilung!**



[3]



**LIEFERSERVICE**

**[3] SIEMENS iQ500 Einbau-Backofen HR538ABS1**

- Schnellaufheizung • coolStart: bei Tiefkühl-Gerichten ist kein Vorheizen mehr nötig • für knusprige Krusten und saftige Braten: die neue Dampfzugabe-Funktion • beleuchteter Bedienknebel • cookControl30: Automatikprogramme garantieren beste Ergebnisse • ecoClean: einfacheres Reinigen dank spezieller Beschichtung der Rückwand, die Fette automatisch absorbiert • Maße (HxBxT): 59,5x59,4x54,8 cm

Best. Nr.: 1278152

<sup>1)</sup> So funktioniert's:

- Produkt bis 30.09.2020 (Datum Kaufbeleg) im österreichischen Handel stationär oder online kaufen.
- Registrieren Sie anschließend Ihr neues Gerät bis 31.05.2021.
- Bei Erfüllung der Teilnahmebedingungen erhalten Sie innerhalb von 8 Wochen den Jubiläumsbonus auf Ihr angegebenes österreichisches Konto zurück.

Mehr Informationen auf [www.siemens.at](http://www.siemens.at) und [jubilaeumsbonus.at](http://jubilaeumsbonus.at)

**999.-**  
**CASH-BACK <sup>1)</sup> -100.-**  
**899.-**

\* UVP-Preise sind unverbindlich empfohlene Verkaufspreise des Herstellers.



[1]



55 JAHRE FAVORIT 55 MONATE GARANTIE

[1] **AEG**  
Teilintegrierter Geschirrspüler  
FAV551M0P

**699.-**

- 6 Programme • 4 Temperaturen • Lautstärke dB(A): 42 (ExtraSilent 40)
- Startzeitvorwahl 1h-24h und Restlaufanzeige • Optionen: ExtraHygiene, Time Saver, XtraDry • AirDry Technologie • herausnehmbare Besteckschublade • LED-Innenbeleuchtung • ProClean mit Satellitensprüharm
- AutoOff Funktion / AutoOpen Funktion • Glasschutzsystem • Inverter Motor • Maße (HxBxT): 81,8x59,6x57,5 cm

Best. Nr.: 1115123



[2]



[2] **BOSCH**  
Technik fürs Leben  
Teilintegrierter Geschirrspüler  
SMI46IS03E

**569.-**

- Extra Trocknen: zuwählbare Option für extra gründliches Trocknen bei schwer zu trocknender Beladung • Glas 40°C: Schutzprogramm für sanftes Reinigen und Trocknen Ihrer Gläser • AquaStop • Glasschutz: für die schonende Behandlung von Gläsern und empfindlichem Geschirr
- Automatikprogramme: automatisch beste Spülergebnisse
- Maße (HxBxT): 81,5x59,8x57,3 cm

Best. Nr.: 1109581



[3]



UVP ~~1249.-~~

**649.-**

[3] **SIEMENS**  
Teilintegrierter Geschirrspüler SN556S00JE

- 6 Spülprogramme • Startzeitvorwahl • dosierAssistent • spült bis zu 3x schneller mit varioSpeed Plus • lebenslange Garantie gegen Wasserschäden - aquaStop® • Programmablaufanzeige • Restzeitanzeige • Oberkorb höhenverstellbar 3-stufig • Aquasensor (spart Wasser und Energie) • Beladungserkennung • effizient, langlebig und leise - iQdrive-Motor • Maße (HxBxT): 81,5x59,8x57,3 cm

Best. Nr.: 1280550



[4]



Auch als  
**Vollintegrierter  
Geschirrspüler  
CG4A57V8**  
erhältlich  
Best. Nr.: 1273542

[4] **Constructa**  
Teilintegrierter Geschirrspüler CG4A57J5

**629.-**

- Vario Korb: Beladen leicht gemacht dank dem verstellbaren Oberkorb
- 44 dB flüsterleise: der leiseste Geschirrspüler von Constructa
- Hygiene Plus: für antibakterielle Reinigung von Geschirrtteilen mit besonderem Hygieneanspruch • Aqua Stop: eine Constructa Garantie bei Wasserschäden - ein Geräteleben lang • Energie-Effizienzklasse A++: spült extra sparsam • Maße (HxBxT): 81,5x59,8x57,3 cm

Best. Nr.: 1270248

\* UVP-Preise sind unverbindlich empfohlene Verkaufspreise des Herstellers.

Bei den hier beworbenen Artikeln handelt es sich um Bestellartikel. Ihre Bestellung wird gerne von unserem Mitgliedsbetriebe, den Sie auf der Titelseite ansehen können, entgegengenommen.



[1]

**BioFresh-Technologie**

- ✓ **Ideales Lagerklima für frische Lebensmittel**  
mit optimaler Luftfeuchtigkeit bei knapp über 0° C
- ✓ **Extralange Haltbarkeit Ihrer Lebensmittel**  
Länger genießen, weniger wegwerfen, seltener einkaufen
- ✓ **Gesünder ernähren**  
Vitamine und Nährstoffe bleiben länger erhalten

1.059.-  
CASH-BACK -100.-  
**959.-**

**[1] LIEBHERR Einbau-Kühlschrank IKBP 2324**

- Nutzinhalt gesamt: 181 l • BioFresh - garantiert perfektes Klima für superlange Frische • Auszüge auf Teleskopschienen • Feuchtigkeitsregulierung Dry-Safe/HydroSafe - ideal zur Lagerung von Fleisch, Fisch und Milchprodukten
- GlasLine im Innenraum • Nischenmaße in cm (HxBxT): 122-123,6x56-57x mind. 55 cm

Best. Nr.: 1238910

\*\* Registrieren Sie sich nach dem Kauf Ihres neuen BioFresh-Modells ausschließlich online mit der Seriennummer unter [home.liebherr.com/Aktionen](http://home.liebherr.com/Aktionen) Aktionszeitraum 01.06 bis 31.07.2020



[2]

**INKLUSIVE**

Bei Bestellung eines SW8 AM2 DXR erhalten Sie einen Gutschein im Wert von € 50.- **kostenlos dazu.**



**[2] Whirlpool® Stand-Kühlschrank SW8 AM2 DXR**

**549.-**

- Nutzinhalt Kühlen: 363 l • Abtauautomatik Kühlen • Super-Kühlen
- Flaschenablage (liegend) • Glasablageflächen: 5 • Obst-/Gemüsebehälter: 2 • Maße (HxBxT): 187,5x59,5x63 cm

Best. Nr.: 1181353



[3]

**[3] Constructa Stand-Gefrierschrank CE729EW33 569.-**

- No Frost: nie mehr abtauen und dadurch viel Zeit und Energie sparen
- Big Box: viel Platz für großes Gefriergut in der 29 cm hohen transparenten XXL-Schublade • Türöffnungshilfe: komfortables und ganz leichtes Öffnen und Schließen der Tür • Supergefrieren: sorgt durch automatisches Herunterkühlen für schnelles Einfrieren neuer Lebensmittel
- Maße (HxBxT): 161x60x65 cm

Best. Nr.: 1200998

\* UVP-Preise sind unverbindlich empfohlene Verkaufspreise des Herstellers.



**PERSÖNLICHE BERATUNG**



[4]

Auch als **Tisch-Kühlschrank KTS1145-2** erhältlich  
• Inkl. Gefrierfach  
Best. Nr.: 0667283

**229.-**



**[4] elektroabregenz GUTE IDEEN - BESSER LEBEN Stand-Kühlschrank KTS 1131-1**

**199.-**

- 130 Liter Nutzinhalt • 1 Gemüselade • 3 höhenverstellbare Abstellflächen aus Sicherheitsglas • 1 Eierablage • Türanschlag wechselbar
- Maße (HxBxT): 84x54x59 cm

Best. Nr.: 0429851



[1]

**BioFresh-Technologie**

- ✓ **Ideales Lagerklima für frische Lebensmittel**  
mit optimaler Luftfeuchtigkeit bei knapp über 0° C
- ✓ **Extralange Haltbarkeit Ihrer Lebensmittel**  
Länger genießen, weniger wegwerfen, seltener einkaufen
- ✓ **Gesünder ernähren**  
Vitamine und Nährstoffe bleiben länger erhalten

1.449.-  
CASH-BACK \*\* -100.-  
**1.339.-**

\*\* Registrieren Sie sich nach dem Kauf Ihres neuen BioFresh-Modells ausschließlich online mit der Seriennummer unter [home.liebherr.com/Aktionen](http://home.liebherr.com/Aktionen) Aktionszeitraum 01.06 bis 31.07.2020

**[1] LIEBHERR**

**Kühl-Gefrierkombination CBNbs 4835**

• Nutzinhalt gesamt: 343 l • BluPerformance - mehr Volumen im Innenraum für Lebensmittel • BioFresh - garantiert perfektes Klima für superlange Frische • NoFrost - das Gefriergut wird mit gekühlter Umluft eingefroren und die Luftfeuchtigkeit abgeleitet • DuoCooling - zwei getrennt regelbare Kältekreisläufe • SmartSteel - reduziert Fingerabdrücke • 2,4"-Touch-Display • Maße (HxBxT): 201x60x66,5 cm

Best. Nr.: 1287247

Hält Ihr Obst und Gemüse länger **vitaminreich** und **frisch**.



[2]

**[2] BOSCH**  
Technik fürs Leben  
**Kühl-Gefrier-Kombination KGE58BI40**

• Das SmartCool Modell in XL bietet Ihnen viel Platz für Ihre Lebensmittel • VitaFresh: Obst und Gemüse bleiben dank Feuchtigkeitsregulierung länger frisch • Flex-Shelf: bei Bedarf mehr Platz durch ein- und ausklappbare Ablageebene • geteilte BigBox-Gefriergutschublade: für großes Gefriergut mit extra Ordnungssystem • Maße (HxBxT): 191x70x77 cm

Best. Nr.: 0826459

~~UVP 1.399.-~~  
**799.-**



[3]

**INKLUSIVE** Vakumierer VS4-1-4AG  
im Wert von **69.99**

**[3] AEG**  
**Kühl-Gefrierkombi-  
nation RCB73421TX**  
**Edelstahl-Grau**

• Präzise Kühlung für außergewöhnliche Kocheergebnisse • unser TwinTech®Plus-System stellt sicher, dass Ihr Obst und Gemüse bei optimaler Temperatur und Feuchtigkeit gelagert wird • Multi-Flow-Technologie für perfekt konservierte Lebensmittel • „Longfresh“ 0°C-Fach • 324 l Nutzinhalt gesamt • Maße (HxBxT): 186x59,5x65 cm

Best. Nr.: 1248829

**649.-**

Auch in **Black Stainless Steel** erhältlich  
Best. Nr.: 1248828  
**699.-**

**Erhältlich nur beim zertifizierten AEG-Partner/SP-Händler.**



[4]

**Edelstahl-Look**

**[4] SIEMENS**  
**iQ300 Freistehende Kühl-Gefrier-Kombination KG39VVL31**

• Obst und Gemüse bleiben in der hyperFresh Box länger frisch dank Feuchtigkeitsregler • geringere Eisbildung und schnelleres Abtauen durch lowFrost • die LED-Beleuchtung leuchtet den Innenraum gleichmäßig und brillant aus, ohne zu blenden • das bottleRack ist der sichere Lagerplatz für alle Flaschen • Maße (HxBxT): 201x60x65 cm

Best. Nr.: 0812616

~~UVP 899.-~~  
**549.-**

\* UVP-Preise sind unverbindlich empfohlene Verkaufspreise des Herstellers.

Bei den hier beworbenen Artikeln handelt es sich um Bestellartikel. Ihre Bestellung wird gerne von unserem Mitgliedsbetrieb, den Sie auf der Titelseite ansehen können, entgegengenommen.



[1]



[1] **Kühl-Gefrierkombination RK6192EX**

- Bruttinhalt: 326 l
- CrispZone mit Feuchteregler - Obst und Gemüse - wie frisch geerntet
- FreshZone - wie frisch aus der Natur
- REAL Inox / Anti-Fingerprint Beschichtung
- FrostLess - durch die verbesserte Isolierung reduziert sich die Eisbildung
- XL-SpaceBox - für die größten Lebensmittel im Gefrierschrank
- mit dem SlotIn-System lässt sich die Kühlschranktür trotzdem bis zur vollen Gerätebreite öffnen
- Maße (HxBxT): 185x60x64 cm

Best. Nr.: 828103

**429.-**



[2]

[2] **NABO Kühl-Gefrierkombination KGK 2641**

- Stylish integrierte Türgriffe
- LED Innenbeleuchtung
- umschlagbare Türen
- einstellbare Füße
- 3 Sicherheitsglasablagen und 4 Türablagen im Kühlteil
- 1 Gemüselade mit Sicherheitsglasabdeckung
- 3 transparente Kunststoffladen im Gefrierteil
- Maße (HxBxT): 180x55,4x55,8 cm

Best. Nr.: 1246397

**379.-**



[3]

[3] **elektrobregenz**  
GUTE IDEEN - BESSER LEBEN

**Kondensationstrockner TKFN 8410**

- 16 Trockenprogramme
- Knitterschutz
- 0-24 h Startzeitvorwahl
- Restzeitanzeige
- AquaWave-Schontrommel
- Trocknungskorb (Wolle, Turnschuhe)
- Innenraumbeleuchtung
- Kindersicherung
- Warnanzeigen: Filter reinigen, Wassertank voll
- Maße (HxBxT): 84,6x59,7x65,4 cm

Best. Nr.: 1065425

**599.-**



[4]

**HomeWhiz** (Bluetooth)

Mit der innovativen App können Sie Ihre Haushaltsgeräte über Ihr WLAN-Netzwerk steuern.

[4] **beko**

**Waschtrockner WDW 85142 STEAM**

- Woolmark® - Sonderprogramm für maschinenwaschbare Wolle
- Wash & Wear®
- SteamCure - ist der besonders stromsparende
- Hygiene+ Wash & Dry™ - ultrahygienische Ergebnisse bei jeder Temperatur
- DrumClean+ - saubere und frische Trommel
- AquaWave® - wellenartige Trommelbewegung für sanfteres Trocknen
- Maße (HxBxT): 84x60x59 cm

Best. Nr.: 1244770

**499.-**



[1]

**Easy-to-use:**  
Vergessene Kleidungsstücke **nachlegen.**



[1] **BOSCH**  
Technik fürs Leben

**Serie | 6 Waschmaschine WAT284X1**

- EcoSilence Drive™: extrem energiesparend und leise im Betrieb bei besonders hoher Lebensdauer • Energieeffizienz A+++ -30%: noch mal 30% sparsamer als die beste Klasse • Energieverbrauchsanzeige: Angabe zum Stromverbrauch je nach Programm- und Optionswahl
- Trommelreinigung mit Erinnerungsfunktion: Programm zur Reinigung und Pflege der Trommel • VarioPerfect™: spart bis zu 65 % Zeit oder 50 % Energie dank zuschaltbaren Programmoptionen
- Maße (HxBxT): 84,8x59,8x55 cm

Best. Nr.: 1126396

~~UVP 899,-~~  
**599,-**



[2]

[2] **elektrabregenz**  
GUTE IDEEN - BESSER LEBEN

**Waschmaschine WAFN 81467**

- 16 Programme • geprägte Seitenwände • Klartextbeschriftung
- AquaWave - Schontrummel • Woolmark • Mengenautomatik • 0-24 h Startzeitvorwahl / Restzeitanzeige • aquasafe plus • Kindersicherung
- Überlaufschutz • Maße (HxBxT): 84x60x60 cm

Best. Nr.: 1138541

~~UVP 599,-~~  
**499,-**



[3]

[3] **gorenje**  
OFFICIAL PARTNER OF UEFA EURO 2016™

**Waschmaschine W12E743P**

- WaveActive Trommel - Wäschepflege auf sanfte Art • AutoWash - stets das richtige Programm • übersichtliches Bedienpanel • AllergyCare - zusätzliche Spülgänge für empfindliche Haut • StableTech - reduzierte Vibrationen • AquaStop • praktische Tür - perfektes Be- und Entladen
- Maße (HxBxT): 85x60x54,5 cm

Best. Nr.: 1297003

~~UVP 699,-~~  
**359,-**



[4]

**Smarte Bedienung mit NFC-Technologie**

[4] **HOVER**  
**Waschmaschine HL 1472D3-S**

- Startzeitvorwahl • Display • Restzeitanzeige • Programme und Optionen: Babykleidung, Leicht Bügeln, Selbstreinigung, Sportwäsche, Mengenautomatik • per App unterstützter Datentransfer
- Maße (HxBxT): 85x60x52 cm

Best. Nr.: 1212691

~~UVP 399,-~~  
**299,-**

\* UVP-Preise sind unverbindlich empfohlene Verkaufspreise des Herstellers.

Bei den hier beworbenen Artikeln handelt es sich um Bestellartikel. Ihre Bestellung wird gerne von unserem Mitgliedserbeten, den Sie auf der Titelseite ansehen können, entgegengenommen.

**Persönlich für Sie da!** **7**

Energieeffizienzklasse  
**A+++**  
Spektrum A+++ bis D  
-40%

**1-9 kg**  
Füllmenge

**1.600**  
max. U/Min.



[1]

**WiFiConn@ct**  
Mit der Miele App das Gerät bequem von unterwegs steuern.



inkl. 6 Monate Waschmittel gratis<sup>1)</sup>

[1] **Miele** **W1 Waschmaschine WWI 860 WCS** **1.299.-**

• Autom. Waschmitteldosierung mit 2-Phasen-System TwinDos • beste Waschwirkung A in nur 49 Minuten - QuickPowerWash • Einzelteile schnell und sparsam waschen - SingleWash • Spezialwaschmittel und Weichspüler einfach dosieren - CapDosing • auch nach Programmstart Wäsche nachlegen - AddLoad • Maße (HxBxT): 85x59,6x64,3 cm

Best. Nr.: 1300830

<sup>1)</sup> Beim Kauf einer Waschmaschine mit TwinDos erhalten Sie 4 Kartuschen UltraPhase 1 und 3 Kartuschen UltraPhase 2 gratis. Berechnungsgrundlage: 28 Wochen bei 5 Wäschen/Woche.

Energieeffizienzklasse  
**A+++**  
Spektrum A+++ bis D

**1-8 kg**  
Füllmenge



[2]

**999.-**

[2] **Miele** **T1 Wärmepumpentrockner TWF 640 WP**

• Beste Energieeffizienzklasse • keine feuchte Raumluft • persönlicher Lieblingsduft - FragranceDos • kein Entleeren nötig - integrierte Kondenswasserableitung • auch nach Programmstart Wäsche nachlegen - AddLoad • punktgenaue Trocknung dank Kalksensorik - Perfect Dry • Maße (HxBxT): 85x59,6x64,3 cm

Best. Nr.: 1268992



**MONTAGESERVICE**



Energieeffizienzklasse  
**A++**  
Spektrum A+++ bis D

**NoFrost**

[3]

[3] **Miele** **Stand-Gefrierschrank FN 24062 ws**

• Keine Vereisung des Gefrierortes, nie wieder abtauen dank NoFrost  
• komfortables und mühe-loses Öffnen von Kältegeräten durch EasyOpen  
• flexible Vergrößerung des Gefrieres - VarioRoom  
• einfache Bedienung - PicTronic • 4-Sterne-Gefrierzone: 185 l • Maße (HxBxT): 145x60x63 cm

Best. Nr.: 1053717

**749.-**  
Bonus <sup>2)</sup> **-50.-**  
**699.-**

<sup>2)</sup> Aktion gültig solange der Vorrat reicht, längstens bis 31. August 2020. Gültig auf ein Kühl- oder Gefriergerät aus dem Bestseller-Programm. Details zur Aktivität auf [www.ep.at/miele-bestsellerbonus](http://www.ep.at/miele-bestsellerbonus)

**Erhältlich nur beim zertifizierten Miele-Partner/SP-Händler.**

\* UVP-Preise sind unverbindlich empfohlene Verkaufspreise des Herstellers.

[4] **Miele**

**Bodenstaubsauger Complete C2 Allergy EcoLine**

• Sehr gute Reinigungsleistung bei niedrigem Energieverbrauch dank EcoLine Gebläse • umschaltbare Universalbodendüse SBD 355-3  
• HEPA AirClean-Filter - garantiert exzellente Luft-hygiene (auch für Allergiker) • 6-stufiger Dreh-regler • Edelstahl-Teleskoprohr • perfekte Hygiene - Hochleistungsstaubbeutel HyClean 3D GN • 10 m Aktionsradius • max. Wattleistung 550

Best. Nr.: 1293927



**219.-**





Auch in  
**Phiano White**  
erhältlich  
Best. Nr.: 1297061

**939.-**



Auch in  
**Phiano Black**  
erhältlich  
Best. Nr.: 1300829

**939.-**



[1]

**NEUHEIT**

[1] **jura**

**Kaffeevollautomat E6 Platin**

- Professional Aroma Grinder für ideales Mahlergebnis während der gesamten Lebensdauer
- 11 verschiedene Spezialitäten auf Knopfdruck – inklusive Caffè Barista und Lungo Barista
- intelligentes Vorheizen und Puls-Extraktionsprozess (P.E.P.®) für ultimative Kaffeequalität

Best. Nr.: 1297060

**939.-**



[2]

**INKLUSIVE**

im Wert von  
**34.99**



**SIEMENS**

[2]

**Kaffeevollautomat TQ503D01 + TZ80004A Pflegeset**

- 15 bar Pumpendruck • 1 und 2 Tassenbetrieb • One-Touch-Funktion für z.B. Cappuccino, Latte macchiato • 1,7 l Wassertank • integrierter Milchbehälter • Display • automatische Reinigung und Entkalkung

Best. Nr.: 1294185

**599.-**



[3]

**„MY“ Funktion:**

Personalisierte Getränke dank einstellbarem Aroma sowie Kaffeemenge

**DeLonghi**  
Better Everyday

[3] **Kaffeevollautomat Dinamica ECAM 350.55.B**

- Kaffee- und Milchspezialitäten per einfachem Knopfdruck und gleichzeitige Zubereitung von zwei Tassen Espresso • cremiger Milchschaum mit dem automatischen LatteCrema System und automatische Reinigung der Milchschaumleitung • Teile aus rostfreiem Stahl und LCD-Display • patentiertes LatteCrema-System für perfekte Milchgetränke auf Knopfdruck • einstellbare Kaffee- und Wassermenge sowie Kaffeetemperatur • Grafikdisplay mit Easy-Touch-Technologie • 1.450 W Leistung • 300 g Bohnenbehälter

Best. Nr.: 1090871

**569.-**



[4]

**INKLUSIVE**

1 kg Kimbo-Kaffee



**DeLonghi**  
Better Everyday

[4] **Kaffeevollautomat Magnifica S Smart ECAM 250.31.SB**

- Advanced Cappuccino-System für manuelle Zubereitung Ihres Lieblings-Milchgetränks • Aufschäumen von Milch ist immer ohne Wartezeit möglich • komplett von vorne zu bedienen • vollautomatisches Spül- und Entkalkungsprogramm • Thermoblock-Heizsystem • zwei programmierbare Tassengrößen • 1.450 W Leistung • 250 g Bohnenbehälter

Best. Nr.: 1283622

**399.-**

\* UVP-Preise sind unverbindlich empfohlene Verkaufspreise des Herstellers.

Bei den hier beworbenen Artikeln handelt es sich um Bestellartikel. Ihre Bestellung wird gerne von unserem Mitgliedsbetriebe, den Sie auf der Titelseite ansehen können, entgegengenommen.

**Persönlich für Sie da!**

Auch in **Smokey White** erhältlich  
Best. Nr.: 1301125  
€ 109.-  
- € 50.- CashBack  
**= 59.-**

Auch in **Indian Yellow** erhältlich  
Best. Nr.: 1301126  
€ 109.-  
- € 50.- CashBack  
**= 59.-**

Auch in **Strong Petrol** erhältlich  
Best. Nr.: 1301127  
€ 109.-  
- € 50.- CashBack  
**= 59.-**

**5 JAHRE GARANTIE**<sup>1)</sup>

[1]



**INKLUSIVE**  
im Wert von **13.90**

**109.-**  
CASH-BACK **-50.-**  
**59.-**

[1] **cremesso**  
OF SWITZERLAND  
**Kapselmaschine**

**Viva B6 Volcano Black + XL Box Crema 48**

- Programmierbare Tasten: 5 (3 für Kaffee, 2 für Tee) • Aroma-Entfaltungspause • Entkalkungsprogramm • abnehmbarer Wassertank: 0,8 l
- Aufheizzeit: nur 15 Sek. • Betrieb: flüsterleise • Pumpendruck: 19 bar

Best. Nr.: 1301094

<sup>1)</sup> 5 Jahre Garantie bei Registrierung.

Zur Zubereitung von **Speisen aller Art** ist diese Küchenmaschine mit Anschlüssen für unterschiedliche Antriebsleistungen ausgestattet.

[2]



**369.-**

[2] **KENWOOD**  
**Küchenmaschine KVC3170S Chef**

- 1.000 Watt Leistung • planetarisches Rührsystem • stufenlose Geschwindigkeitsregulierung • Impulsstufe • 4,6 l Edelstahlschüssel
- 3 Rührelemente: K-Haken, Schneebesen, Teighaken • inkl. 2,0 l Mixeraufsatz aus Glas + Fleischwolf KAX950ME

Best. Nr.: 1130012

**Perfektes Frittieren**  
mit einem Minimum an Öl!

[3]



[3] **PHILIPS**  
**Heißluft-Fritteuse HD 9219/10**

- Gesund frittieren mit Rapid Air-Heißluft-Technologie • einzigartiges Design • manuell verstellbarer Zeit- und Temperaturregler • leicht zu reinigen, weniger Geruchsbildung • frittieren, grillen, braten und backen
- 1.425 W • 0,8 kg Fassungsvermögen • + zweilagiges Zubehörteil

Best. Nr.: 1215680

**99.99**

[4]



[4] **Tefal**  
**Heißluft-Fritteuse EY1018 Easy Fry Compact**

- Rund • Fassungsvermögen: 0,4 kg • einstellbare Temperatur
- minimal: 80°C • maximal: 200°C • Zusatzfunktionen: Backen, Grillen, Rösten • Timer • 1.400 Watt

Best. Nr.: 1270812

**79.99**

# Regional einkaufen!

[1]



Auch in  
**EV250.WH**  
erhältlich  
Best. Nr.: 1261386



169.-

[1]



## Luftkühler EV250.BK

- Sorgen Sie für Erfrischung dank der Wasserverdampfung für Innenräume sowie überdachte Außenräume, inklusive eines Kühlakkus für Boost Cooling • erreichen Sie eine optimale Luftqualität und eine gesunde Atmosphäre • geräuschloses Kühlen der Luft in der Umgebung im Schlafmodus • einfacher Transport der Einheit dank der ausklappbaren Rollen • 3 Gebläsestufen (Natürlich, Normal, Schlafmodus)

Best. Nr.: 1261385

169.-

[2]



## [2] **Tefal** Dampfbügelstation SV 6035 Blau-Weiß

- Einsatzbereit innerhalb von 2 Min. • 5,2 bar Dampfdruck
- Extra-Dampfstoß: 200 g/Min. • Keramik Bügelsohle • stabiler Stand
- ECO-Funktion: energiesparend auf Knopfdruck • einfache Entkalkung mittels austauschbaren Antikalk-Kassetten

Best. Nr.: 1145055

109.-

[3]

## Der leistungsstarke Akku-Stabstaubsauger.



[3]

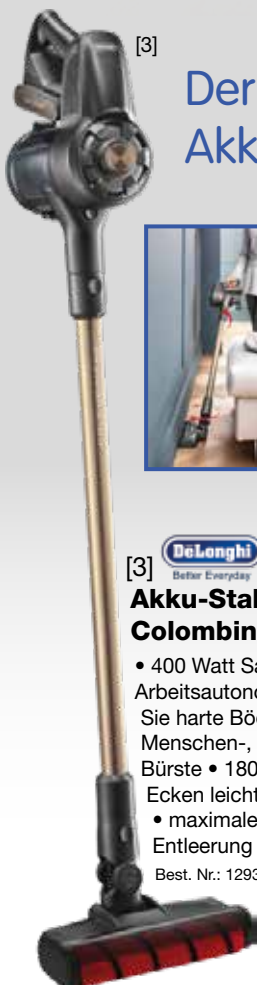


## Akku-Stabstaubsauger Colombina Evo XLM408.DGG

- 400 Watt Saugkraft mit zwei Leistungsstufen • 30 Min. Arbeitsautonomie und schnelle Aufladezeit • reinigen Sie harte Böden, kurze oder hohe Teppiche, Baumwollfasern, Menschen-, Tierhaare und Parkett mit der motorisierten Bürste • 180°-Bürstenflexibilität, um selbst die schwierigsten Ecken leicht zu erreichen und zusätzliches Zubehör
- maximale Hygiene mit 4-stufiger Luftfilterung • mühelose Entleerung des Staubbehälters

Best. Nr.: 1293239

299.-



[4]



## [4] **SIEMENS** iQ700 Staubsauger VSC7AC342 + VZ41FGALL Staubsaugerbeutel

- Staubsaugen ohne Unterbrechung auf allen Bodentypen dank der intelligenten autoControl Technologie • ausgezeichnete Reinigungsergebnisse dank der Siemens Hochleistungstechnologie quattroPower • langanhaltende Reinigungsleistung, auch wenn sich der Beutel füllt - dank powerSecure System • XXL-Staubbeutelvolumen: für minimalen Beutelwechsel und kaum Folgekosten

Best. Nr.: 1301089

\* UVP-Preise sind unverbindlich empfohlene Verkaufspreise des Herstellers.

INKLUSIVE

Staubsaugerbeutel  
im Wert von

11.99



229.-

Bei den hier beworbenen Artikeln handelt es sich um Bestellartikel. Ihre Bestellung wird gerne von unserem Mitgliedsbetriebe, den Sie auf der Titelseite ansehen können, entgegengenommen.

**Persönlich für Sie da! 11**

# Gegen Krümelmonster!

[1] **AEG**

## **Bodenstaubsauger VX6-1-EB-E**

- DustPro Silent Bodendüse mit Klick-Verschluss
- Edelstahl-Teleskoprohr
- stufenloser Drehregler
- Fugen- und Polsterdüse am Handgriff fixierbar

Best. Nr.: 1235738

99.99

[1]



[2]

[2] **ROWENTA**

## **Bodenstaubsauger RO6963EA X-Trem Power Cyclonic**

- Beutelloser Betrieb • max. 4,5 l Behältervolumen • 8,8 m Aktionsradius
- Bodendüse umschaltbar • Fugendüse
- Möbeldüse/-bürste • Polsterdüse/-bürste • Teleskoprohr • Mini-Turbodüse/-bürste

Best. Nr.: 1220394

149.-



# Ihr Küchenhelfer!



[1] **GRAEF**

## **Elektro-Allesschneider VIVO V11 Metall**

- Metall-Ausführung • Messerausführung: Edelstahl, glatt (für Schinken, Aufschnitt etc.) • 170 mm Durchmesser • Schnittstärkeneinstellung bis 20 mm • Messerabdeckung • Energiesparmotor • 170 Watt Leistung
- Servierblech • energiesparender Kondensatormotor 88 W
- automatische Abschaltung nach ca. 10 Minuten

Best. Nr.: 1060973

179.-

**ServicePartner**